



Alta Gerencia en Tecnología Informática

Conozca **Nuestro Portafolio**
de Soluciones Tecnológicas que
Maximizan Beneficios Corporativos.





ADVANCED IMPROVEMENT

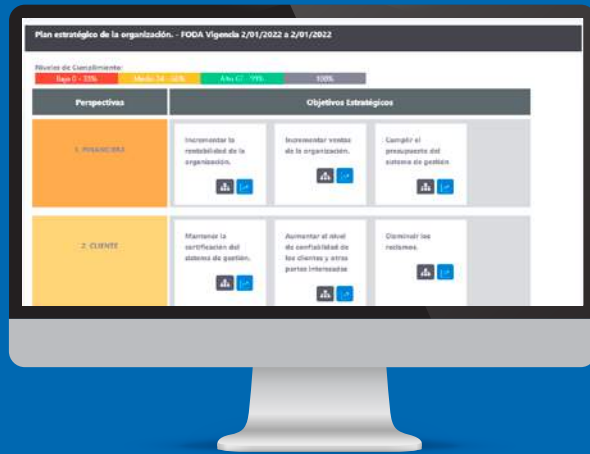
GESTIÓN EFICIENTE, EFICAZ & ESTRATÉGICA

¿Qué Procesos
Organizacionales
puede realizar con

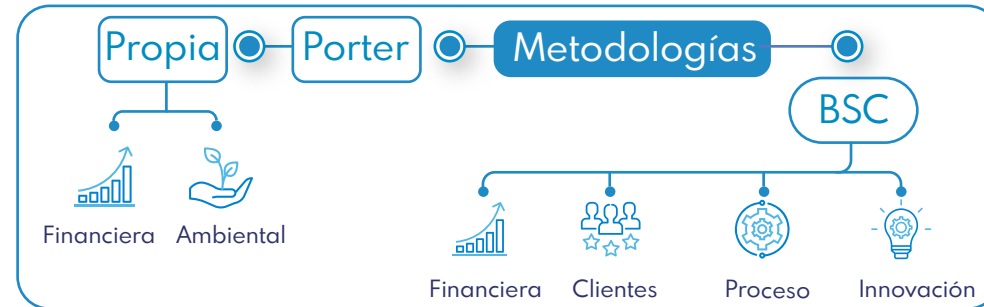


MÓDULO Planeación Estratégica

Facilita la gestión de la información de los distintos planes estratégicos que la compañía ha desarrollado. Aquí podrá registrar desde la Misión y Visión, hasta los Objetivos Estratégicos y Estrategias definidas. Adicionalmente, este módulo te permite generar los distintos Mapas Estratégicos con metodologías como Balanced ScoreCard, PORTER y generar los planes operacionales dispuestos para implementar las estrategias.



Módulo de Planeación Estratégica



Perspectivas

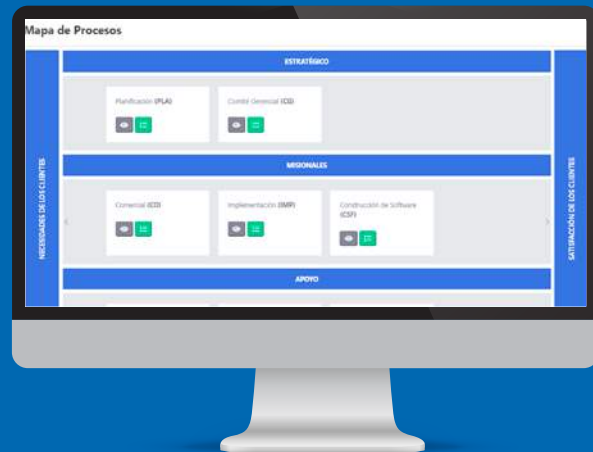
Módulo de Gestión de Indicadores

Módulo de Aseguramiento de la Mejora Continua



MÓDULO Gestión de Procesos

Permite administrar la estructura de procesos desde la definición de los tipos de procesos, hasta la creación detallada de la caracterización de los mismos, incluyendo riesgos relacionados, indicadores, actividades, entradas, salidas, entre otros.



Módulo de Gestión de Procesos



MÓDULO Gestión Documental

Especialmente diseñado para soportar el manejo documental de una compañía de una manera ágil y completamente integrada con los módulos que conforman la herramienta. El módulo de Gestión Documental permite realizar los flujos de Revisión y de Aprobación de documentos, publicarlos, consultarlos. Incluye un control de firma electrónica.

No.	Código Interno	Documento	Versión	Tipo Documento	Proceso	Vigencia	Fecha Revisión	Estado	Acción
2	AMM00001	Formulario Asignación de Perfil	1	Formulario	Implementación	01/01/2011 12:00:00 A.M.	24/05/2012 13:30:00 A.M.	Publicado	No
3	AMM00001	Manual de Operación Manual de Máquina Cortadora	1	Manual	Implementación	01/01/2011 12:00:00 A.M.	08/10/2012 13:30:00 A.M.	Publicado	No
4	AMM00002	Formulario Asignación de Perfil	2	Formulario	Implementación	01/01/2011 12:00:00 A.M.	24/05/2012 13:30:00 A.M.	Publicado	No

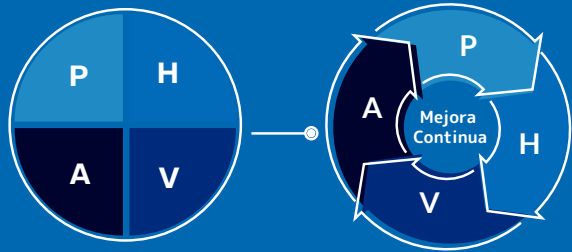


MÓDULO

Aseguramiento de la Mejora Continua

Asegura el cumplimiento de los planes de acción a través del monitoreo permanente de fechas y responsables. De igual manera, se mide eficiencia y se determina la eficacia en el cumplimiento de los planes y en el alcance inicialmente definido.

OBJETIVO: Asegurar el cumplimiento de los planes de acción en la compañía

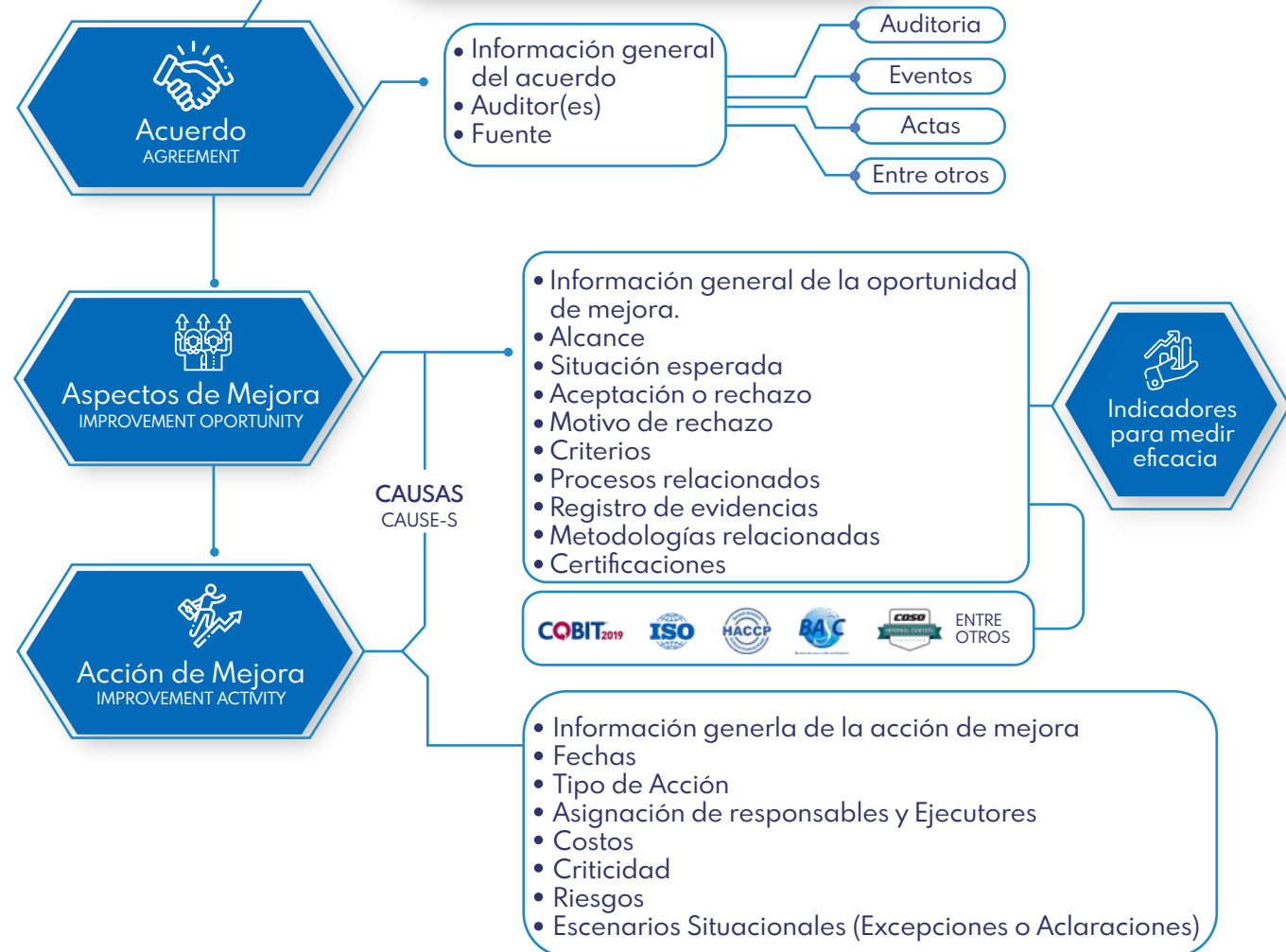


Auditorías
Reuniones
Incidentes
ETC

Acciones de Mejora



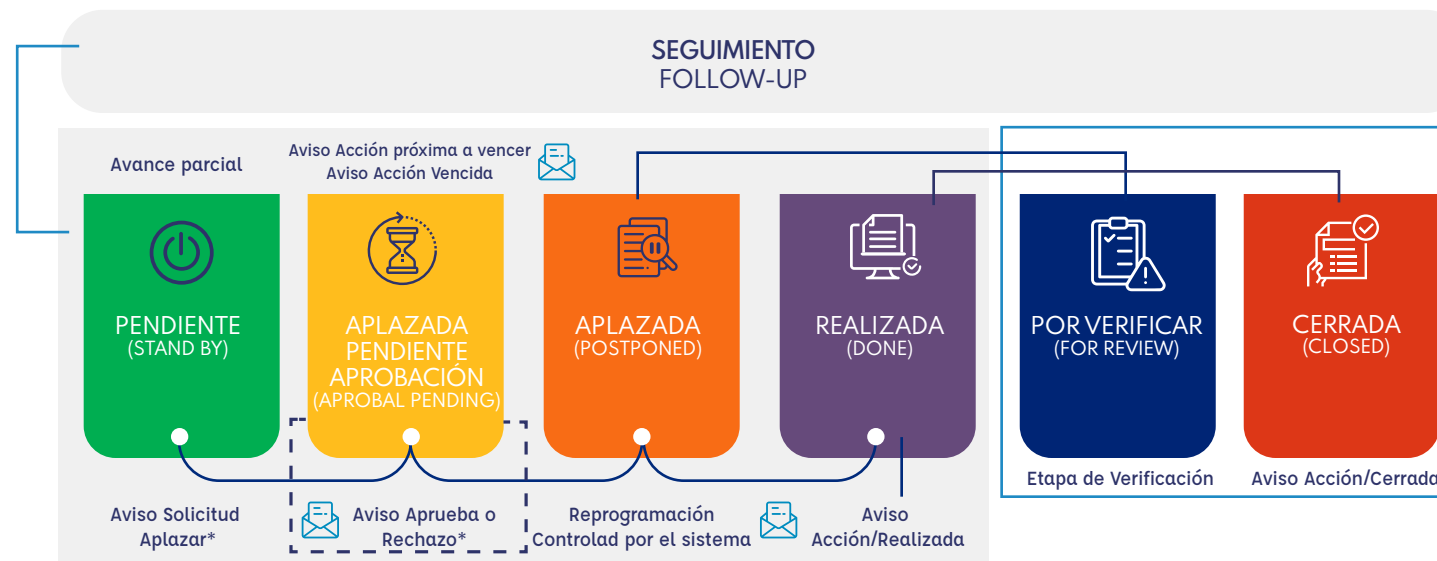
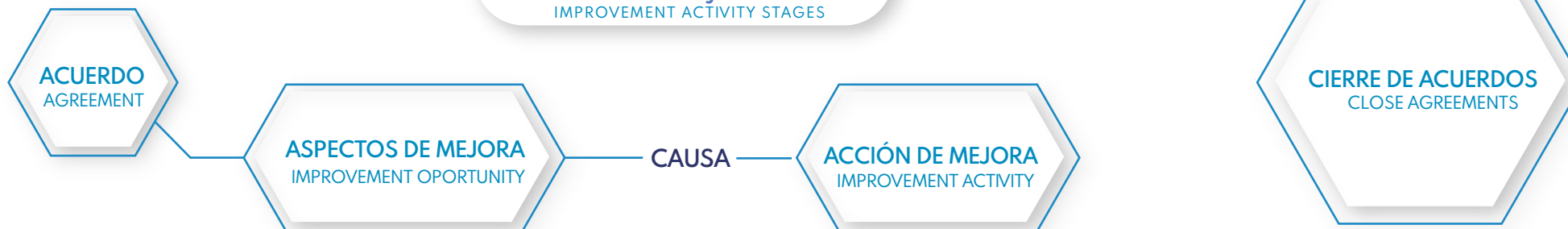
Módulo de Aseguramiento de la mejora continua



MÓDULO

Aseguramiento de la Mejora Continua

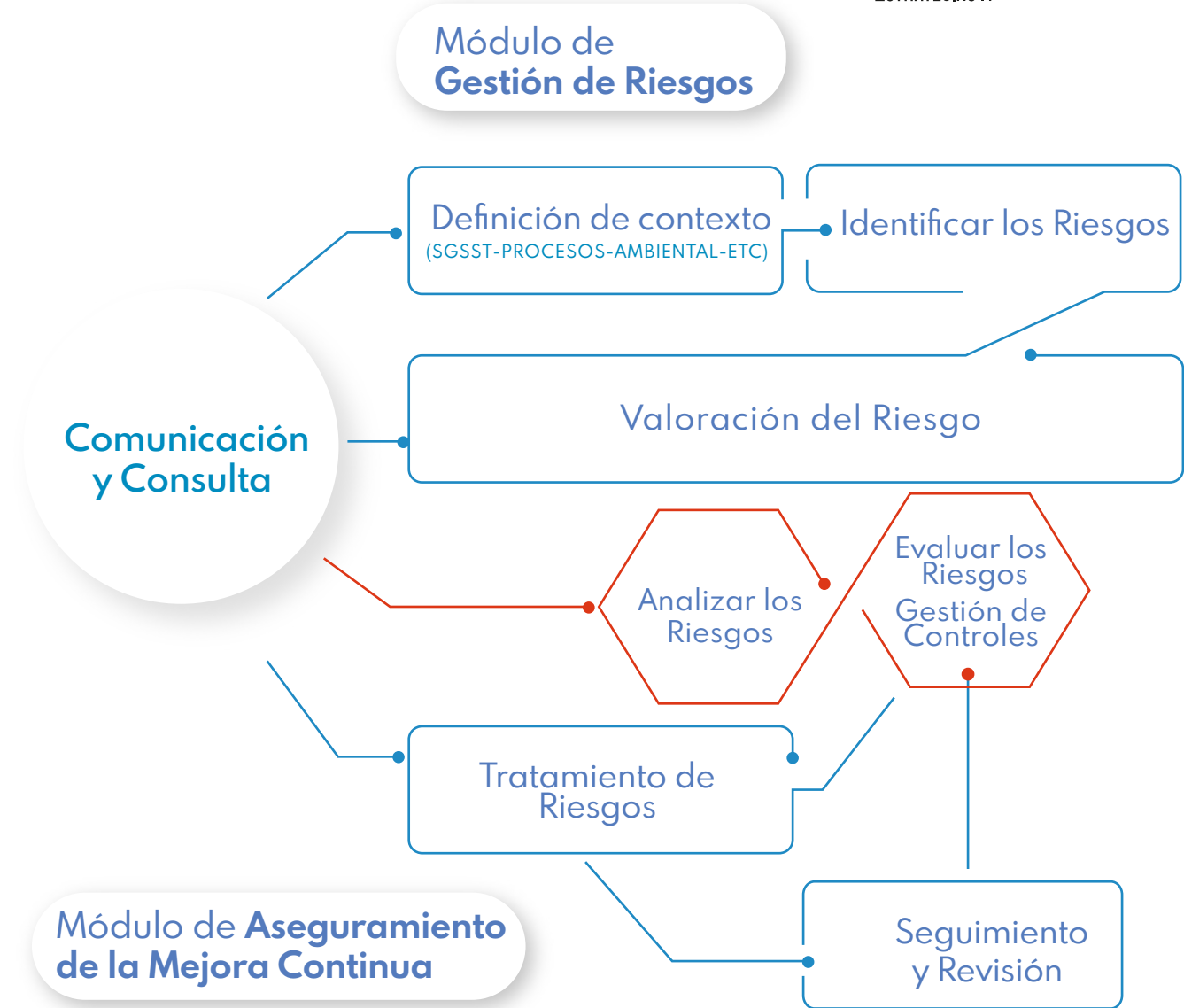
Fases de una acción de Mejora
IMPROVEMENT ACTIVITY STAGES



MÓDULO Gestión de Riesgos

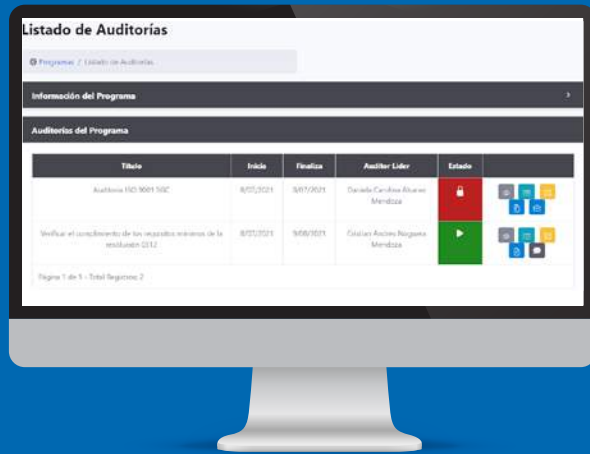
Es una herramienta muy completa para la administración integral de riesgos en la compañía. Permite la automatización completa de las distintas matrices de riesgo, pasando por el proceso completo de gestión incluido en las normas internacionales más reconocidas.

IDENTIFICACIÓN				ANÁLISIS					ZONA	IMP. CONT.
PROCESO	ACTIVIDAD	¿ES BUEN PRACTICAJE?	ID	RIESGO	TIPO	PROBABILIDAD	IMPACTO	CALIFICACIÓN		
Control Gerencia	Elaboración de planes operativos	No	3	Salud de los trabajadores	Operativo	6	16	22	ALTO	
Implementación	Planificar la ejecución del proceso	No	9	Pérdida de información	Computar	3	8	11	ALTO	



MÓDULO Planeación & Ejecución de Auditorías

Ideal para gestionar el trabajo integral de un área de auditoría. El alcance de este módulo se divide en tres: Portafolio o Programas de Auditoría, Ejecución de la Auditoría y Evaluación de la Auditoría.



Módulo de Aseguramiento de la Mejora Continua



A1 - Actividad 1
 A2 - Actividad 2
 A3 - Actividad 3

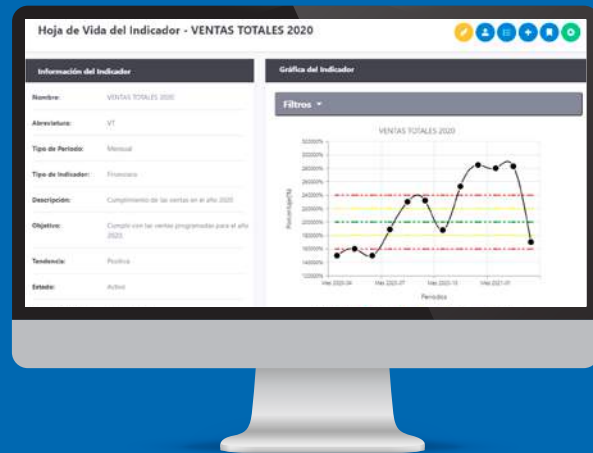
Avance de Auditoría



Módulo de Gestión de Riesgos

MÓDULO Indicadores

Permite integrar la información generada tanto en AIM-ELITE como en los demás sistemas de información de la compañía como SAP, Oracle ERP, entre otros. Desde crear Indicadores, fórmularlos, definir el comportamiento de cada variable y medirlos, hasta la definición de los planes de acción generados como resultado de comportamientos anómalos en las mediciones.



Proceso de Implementación AIM

METODOLOGÍA DE IMPLEMENTACIÓN

PMBOK



FASE PRELIMINAR

- Identificación de las necesidades particulares del cliente
- Levantamiento de requerimientos
- Determinación del alcance inicial



FASE DE ANÁLISIS Y PLANEACIÓN

- Definir indicadores de Éxito del proyecto
- Revisar y aprobar supuestos
- Análisis de requerimientos
- Definición de las condiciones técnicas del proyecto (Cliente/AGTI)
- Definición de las condiciones de instalación del cliente.
- Información inicial de parametrización e históricos



FASE DE DESARROLLO

- Desarrollo de reportes, indicadores, funcionalidades y demás características establecidas en el alcance final.
- Carga de Información de parametrización.



FASE DE PRUEBAS

- Instalación de la aplicación en ambiente de pruebas
- Pruebas de funcionalidad con referencias al documento de alcance final.
- Corrección de errores defectos o fallos.
- Entrega formal de la implementación, incluyendo el procedimiento de instalación



FASE DE PRODUCCIÓN

- Capacitación a usuarios finales (Grupo Multiplicador)
- Instalación final en ambiente productivo
- Acompañamiento y estabilización de la solución en ambiente productivo
- Entrega final

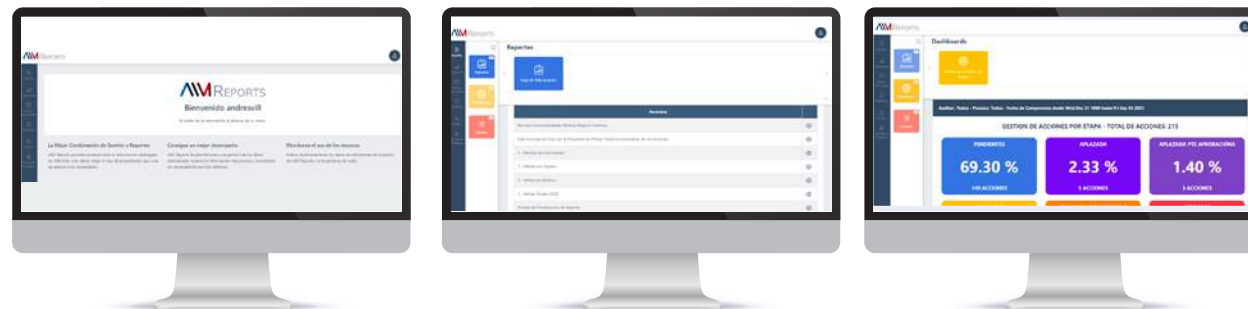


ADD-ONS

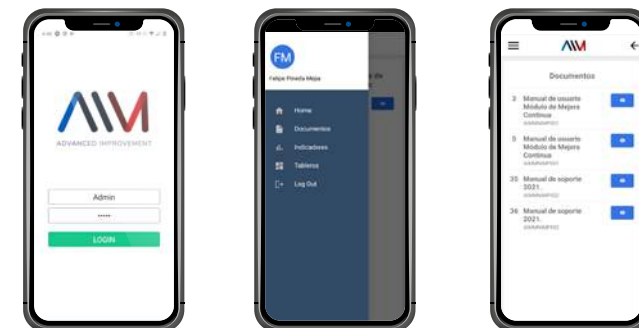
**COMPLEMENTOS ESTRATÉGICOS
PARA LA ALTA GERENCIA**



Aplicación diseñada exclusivamente para consultar de primera mano información práctica, gráfica y visualmente funcional y en tiempo real, de la Gestión de su negocio. Es una herramienta para usuarios tomadores de decisiones que requieran tener una visión global y rápida de su compañía a través de reportes, dashboards, listados, etc.



Aplicación que tiene como función principal facilitar el flujo de aprobaciones y/o el dinamismo de los procesos al interior de las compañías, al ofrecer un canal de notificaciones, firmas y autorizaciones a un clic. Uno de los complementos más apetecidos por los tomadores de decisiones al interior de la organización.





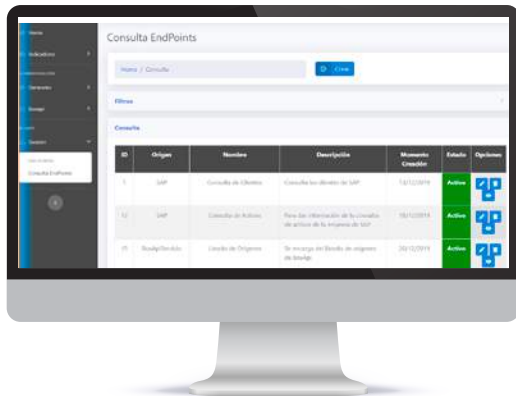
boxapi

COMMAND CENTER DE APIS

¿Por qué integrar sus Sistemas tic con **boxapi** ?



Boxapi® es una aplicación web que permite interconectar y administrar distintos sistemas de información a partir de peticiones realizadas con APIs.



Posee un Servicio Web Destino-Boxapi por cada Aplicación Destino.



Permite registrar las Aplicaciones Destino de la Información.



Permite registrar las posibles Aplicaciones Fuente de la Información para cada Aplicación Destino registrada.



Componentes Boxapi-Fuente para cada Aplicación Fuente registrada.

10

Razones para preferir
Nuestras soluciones de
Alta Gerencia en Tecnología





“ La crisis suele ser el comienzo de una **auténtica mejora.** el cambio implica transformar lo viejo para que lo nuevo y mejor pueda llegar ”



ADVANCED IMPROVEMENT